



Police des Nations Unies



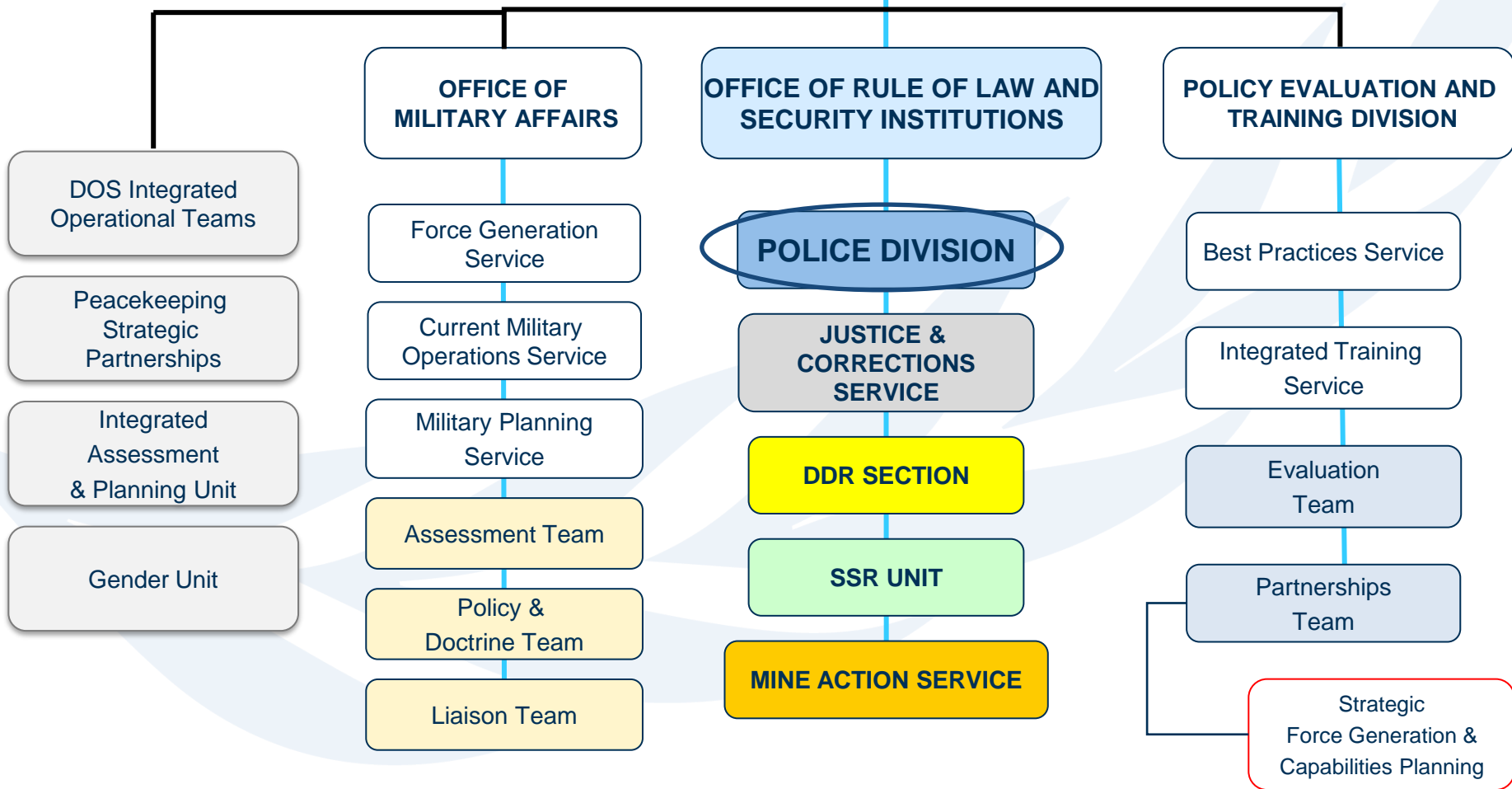
# Sommaire

- **Rôle et responsabilités de la Police des Nations Unies**
- **Catégories de la Police des Nations Unies**
- **Présence des missions sur le terrain**
- **Evaluation de l'aptitude au service en mission**
- **Processus de recrutement**
- **Défis**

# Département des Opérations de maintien de la Paix

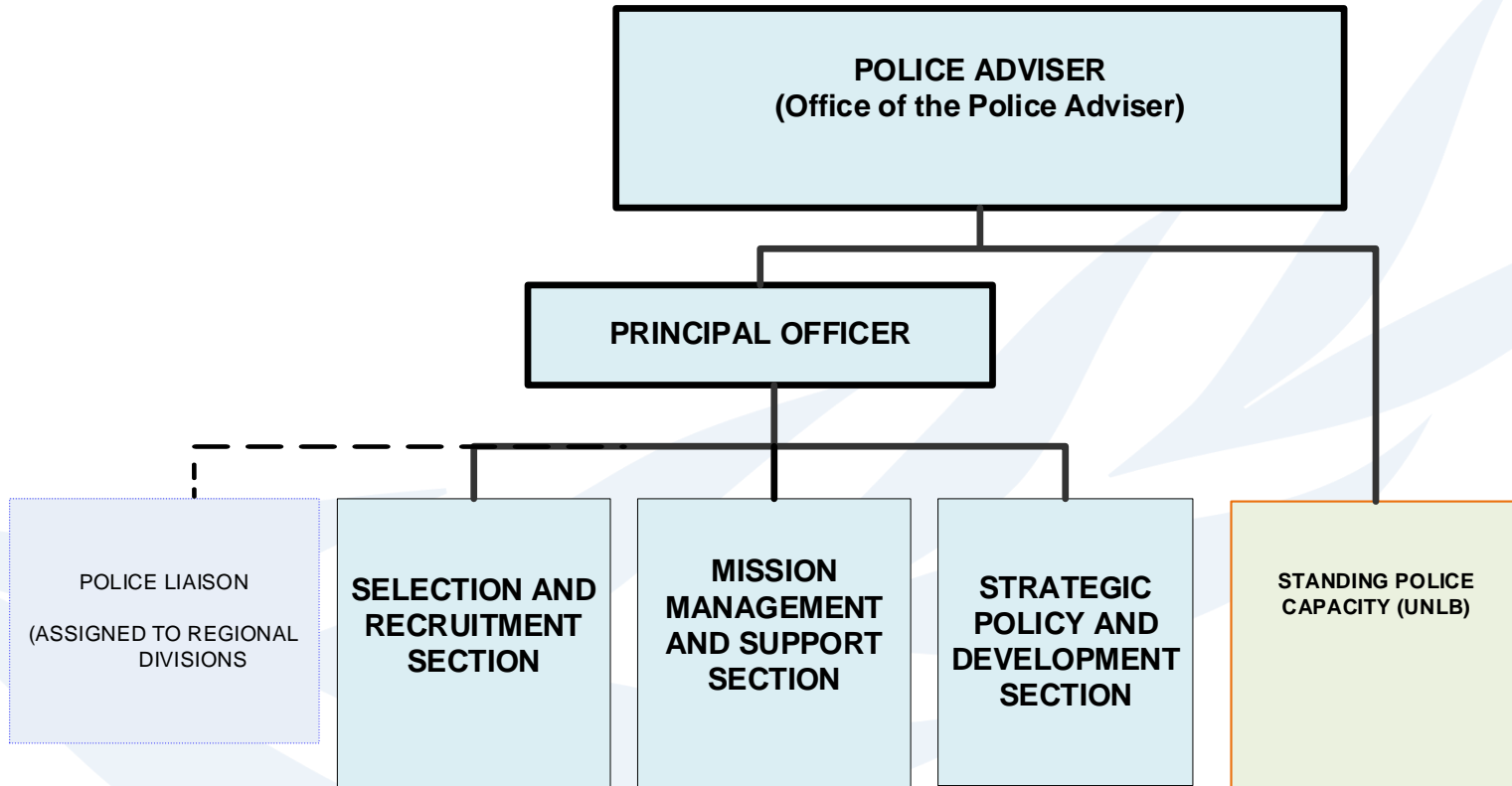


Secrétaire général adjoint pour le Département des opérations de maintien de la paix





# Division Police





# Responsabilités de la Division Police

- **Évaluation et planification pour le déploiement de la police de l'ONU.**
- **Sélection, recrutement, déploiement et rotation de la police de l'ONU, y compris le quartier général et la force de police permanente (SPC) .**
- **Analyse et élaboration de politiques et de directives sur le maintien de la paix international par la police pour assurer la cohérence.**
- **Fournir un soutien opérationnel et des conseils stratégiques aux missions sur le terrain, y compris des évaluations et des renforts.**
- **Développer des partenariats, y compris la coordination et les communications stratégiques.**





# Fonctions Principales de la SPC (force de police permanente)

- Appui stratégique pour le démarrage des missions
- Appui opérationnel/technique, fournir une expertise et une assistance aux missions
- Entreprendre d'autres tâches annexes, y compris les évaluations.



# Mandat de la Police des Nations Unies dans le maintien de la paix



**Interim dans l'application de la loi**

**Support Opérationnel**

**Réforme, Restructuration  
et (Re)construction**

**Protection des Civils**

# Les catégories de personnel de la police de l'ONU



Officiers de Police Individuels IPOs (incluant les EPS)



Professionnel/Contractuel QG & Missions

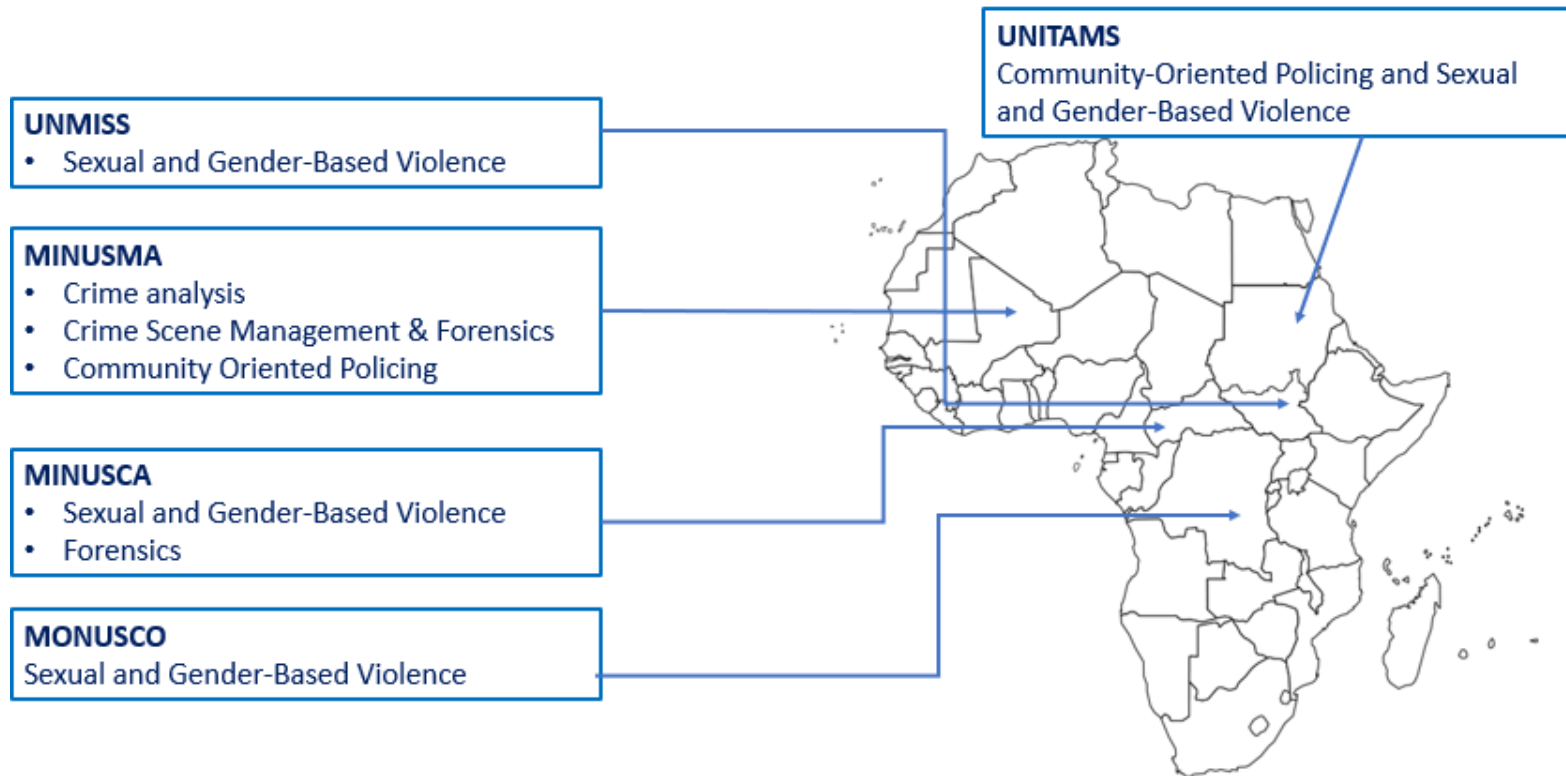


Unités de Police Constituées (FPU)

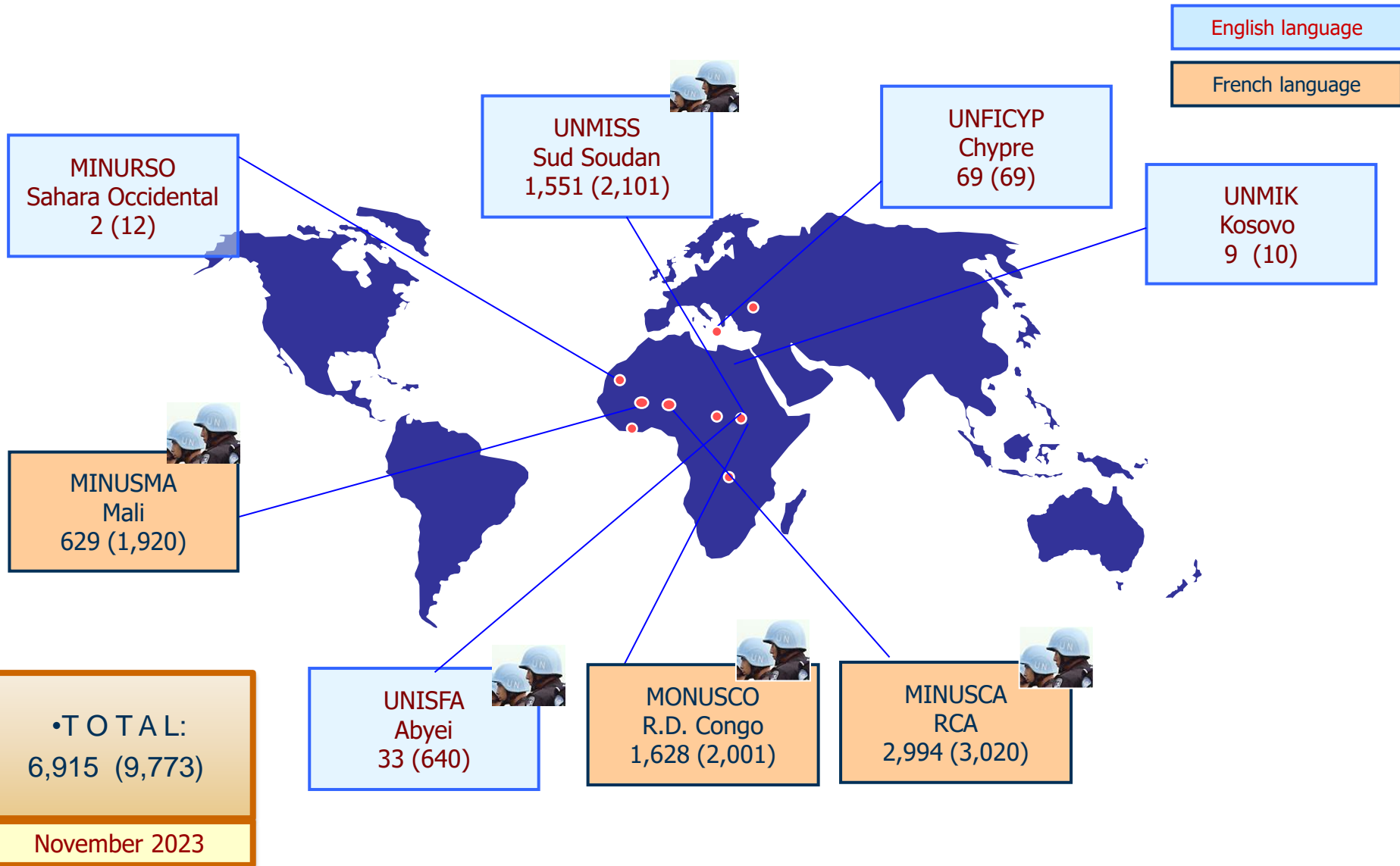




# Les équipes de police spécialisées



# Opérations de Maintien de la Paix



# Missions Politiques Spéciales

"P": Professional post

UNOCA  
Senegal  
1 P (1)

UNSMIL  
Libya  
P (2)  
(3)

UNMAH  
Yemen  
1 P (2)  
0 (34)

BINUH  
Haiti  
5 P (8)  
17 (48)

UNVMC  
Bogota  
56 (60)

TOTAL:  
15 P (21)  
90 (200)

November 2023

UNITAMS  
Sudan  
1 P (3)  
2 (42)

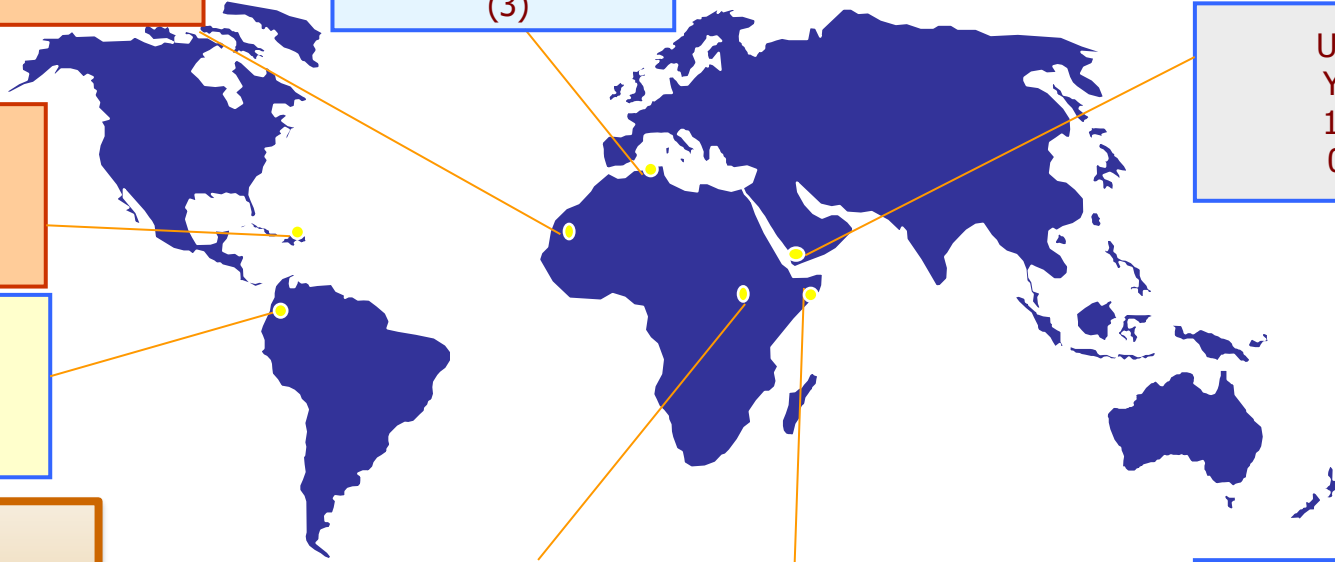
UNSOM  
Somalia  
3 P (3)  
14 (15)

ENGLISH language

FRENCH language

SPANISH language

ARAB language





# UNPOL sur le terrain

- 15 opérations des Nations Unies avec une composante de police (8 DOMP et 7 MPS)
- 7 005 policiers déployés: 1 925 officiers de police individuels et 5080 membres d'unité de police constituée.
- 20% de femmes déployées



# TOP 15 des Pays Contributeurs 2000-2023

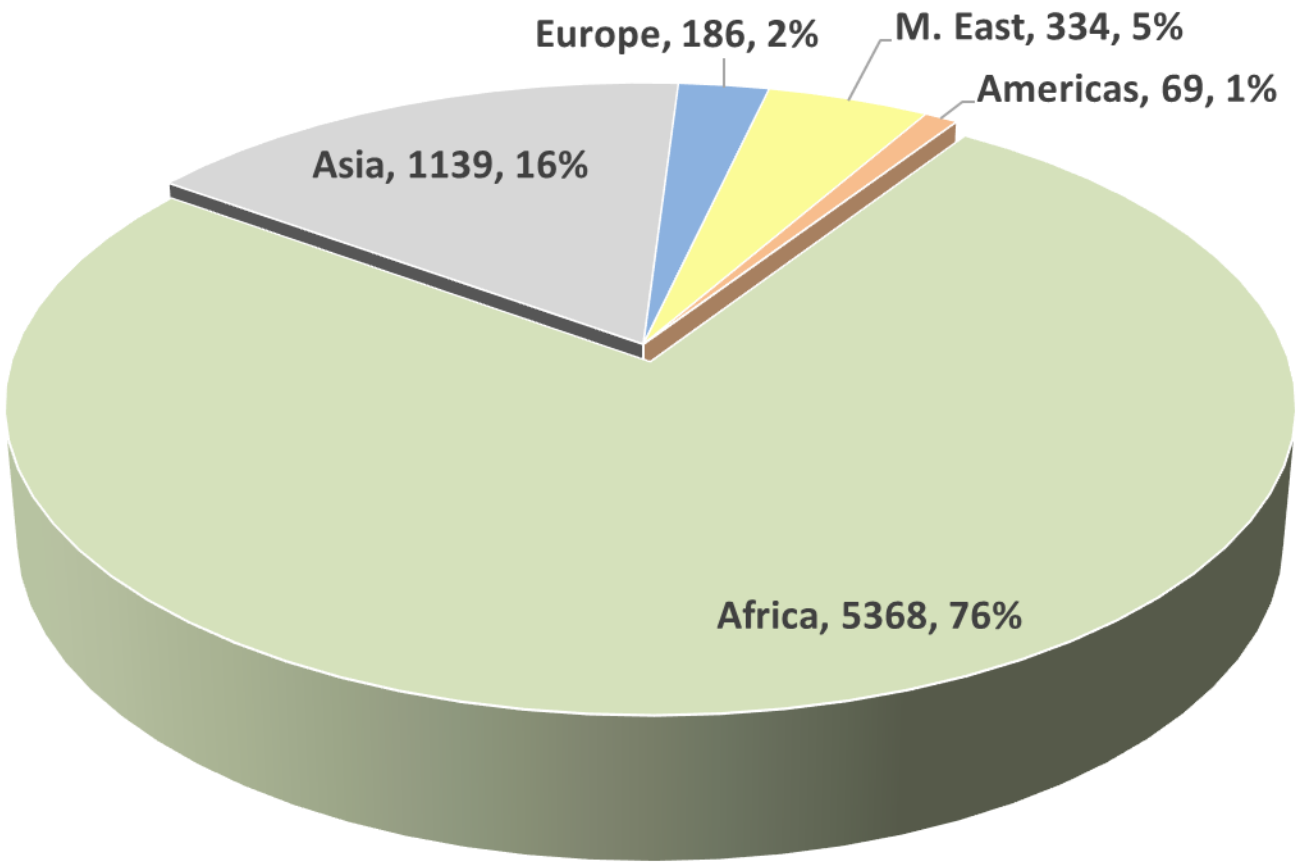
2000

2023

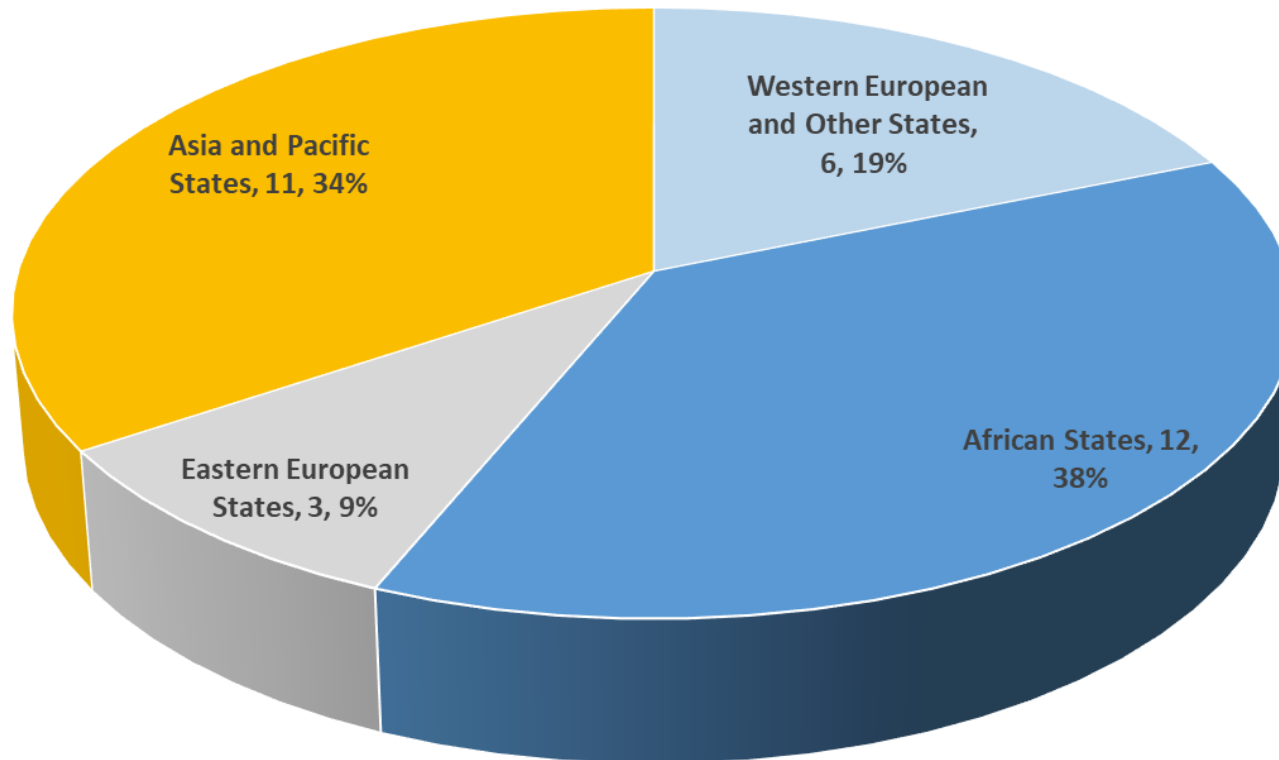
1	United States America	865	↓	↑
2	Jordan	849	↓	↑
3	India	640	↓	↑
4	Germany	476	↓	↑
5	Pakistan	362	↓	↑
6	Ghana	308	↓	↑
7	United Kingdom	230	↓	↑
8	Nigeria	211	↓	↑
9	Portugal	208	↓	↓
10	Spain	195	↓	↑
11	Ukraine	195	↓	↑
12	Bangladesh	186	↑	↑
13	France	184	↓	↓
14	Poland	175	↓	↑
15	Philippines	167	↓	↓

1	Rwanda	1140
2	Senegal	1002
3	Egypt	701
4	Bangladesh	370
5	Togo	345
6	Cameroon	341
7	Jordan	334
8	Mauritania	320
9	Ghana	314
10	Nepal	221
11	Djibouti	196
12	Indonesia	193
13	Nigeria	190
14	Congo	190
15	India	170

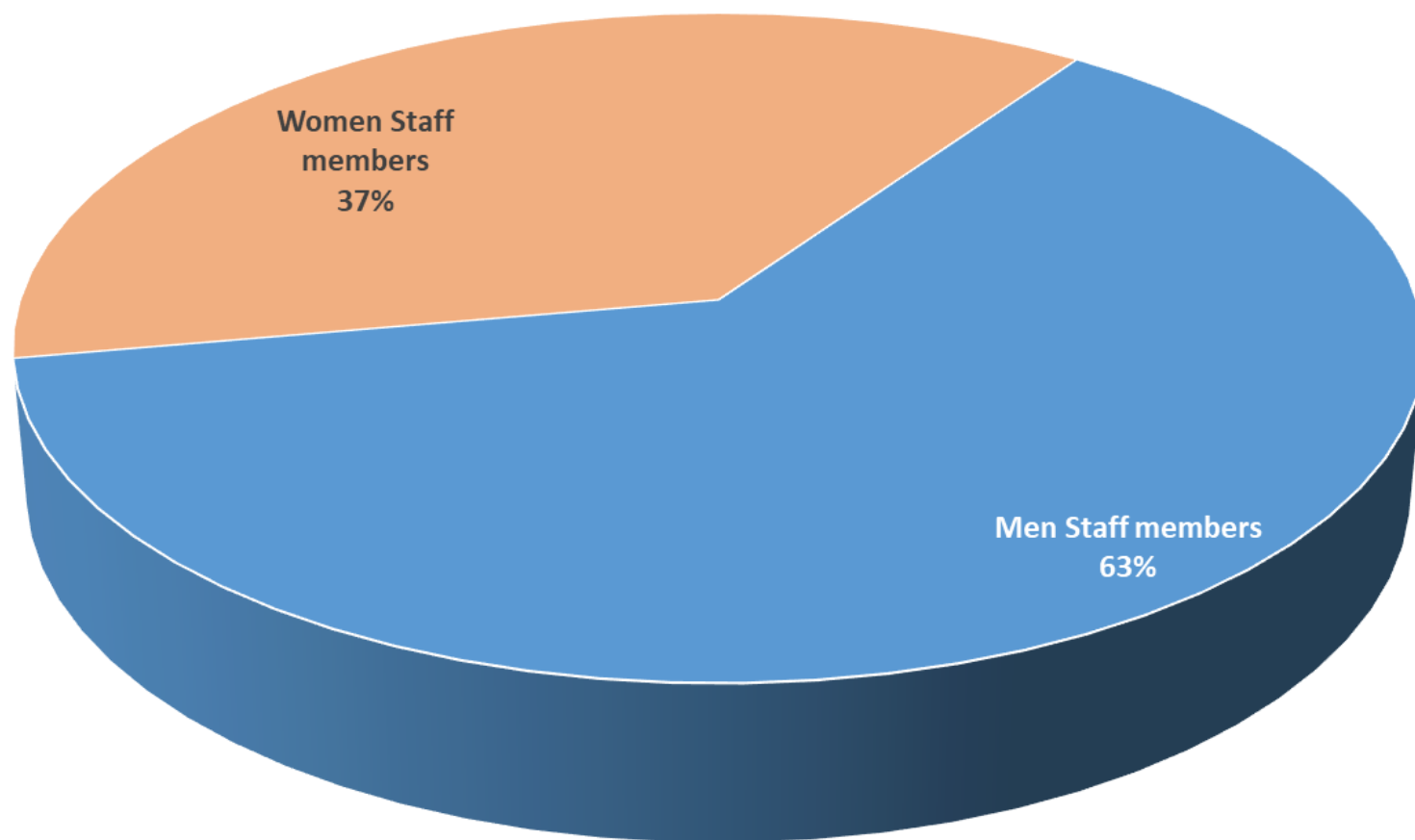
# Distribution Géographique de la Police de l'ONU



# REPRÉSENTATION GÉOGRAPHIQUE AU QG



# Représentation en Genre au QG





# Évaluation de l'aptitude au service en mission



## CONDITIONS REQUISES POUR L'AFFECTATION À UNE MISSION :

- Conditions minimales d'admissibilité (age, aptitude médicale, expérience professionnelle)
- Compétences (compétences linguistiques, aptitudes à la conduite automobile, aptitudes au maniement d'armes à feu et au tir, compétences en informatique et connaissance de UNPOL et normes relatives)
- Comportement et qualité de travail
- Aptitudes requises pour la mission en question



# Evaluation de l'aptitude au service en mission

L'évaluation de l'aptitude au service en mission se fait soit par le déploiement d'une Équipe d'évaluation et d'aide à la sélection (SAAT) ou bien à l'arrivée des policiers dans la zone de mission.

Cela est déterminé selon le nombre des candidats (minimum 50)

Cette évaluation a pour but d'évaluer les compétences des candidats et se fait en 4 grands étapes:

- Evaluation des compétences linguistiques
- interview
- aptitudes à la conduite automobile
- aptitudes au maniement d'armes à feu et au tir.



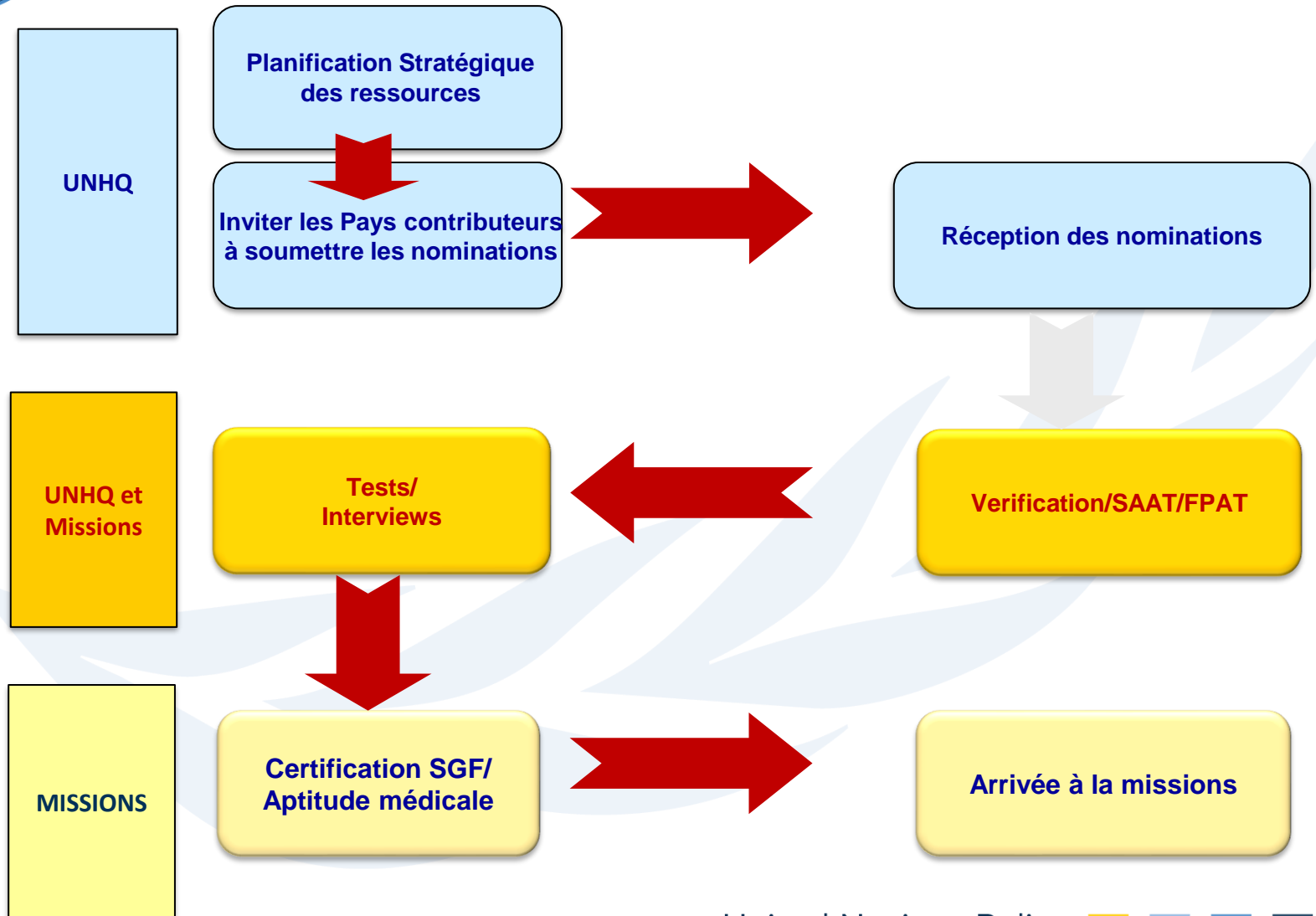
# PROCÉDURES DE NOMINATION

## IPOs

- ✓ **Toutes les nominations doivent être soumises à travers les missions permanentes des pays contributeurs auprès de l'ONU.**
- ✓ **Note verbale de nomination accompagnée des formulaires d'applications et les certifications nécessaires.**
- ✓ **Copies de passeport (valide au moins 18 mois)**
- ✓ **En cas de sélection, le candidat sera demandé de soumettre des documents nécessaires pour la validation de son aptitude médicale par les services médicaux de l'ONU.**



# Le processus de recrutement des IPOs







# Les compétences recherchées des Policiers des NU

**SGF**

**Compétences recherchées**

**COMMANDEMENT**

Supervision, commandement des opérations, organisation et planification, liaison etc.

**OPÉRATIONS**

MO, special police, VIP protection, community policing, POC, patrolling etc.)

**ADMINISTRATION**

Logistique, gestion RH, audit/inspection, relations publiques, conseil legal , investigation interne, armement, IT etc.

**DÉVELOPPEMENT  
ET RENFORCEMENT  
DES CAPACITÉS**

Réforme et restructuration, institutional building, formation, renforcement des capacités, PTS, gestion de projets , gestion des crimes etc.



# Processus de recrutement pour les postes professionnels

- Appel à candidature, la période de circulation est de 90 jours en cas de campagne de sélection.
- Vérification des candidatures en ligne avec les exigences et compétences soulignées dans la description du poste.
- Chaque composante fait des recommandations au conseiller de police.
- Validation de la liste des candidats éligibles.
- Une évaluation écrite peut être requise.
- Un préavis d'une semaine est donné aux candidats avant les évaluations.
- Les évaluations suivent les critères d'entretien basé sur les compétences (CBI).
- Le CBI est aligné sur la description du poste.
- Le panel fait une recommandation pour la sélection.



# Défis

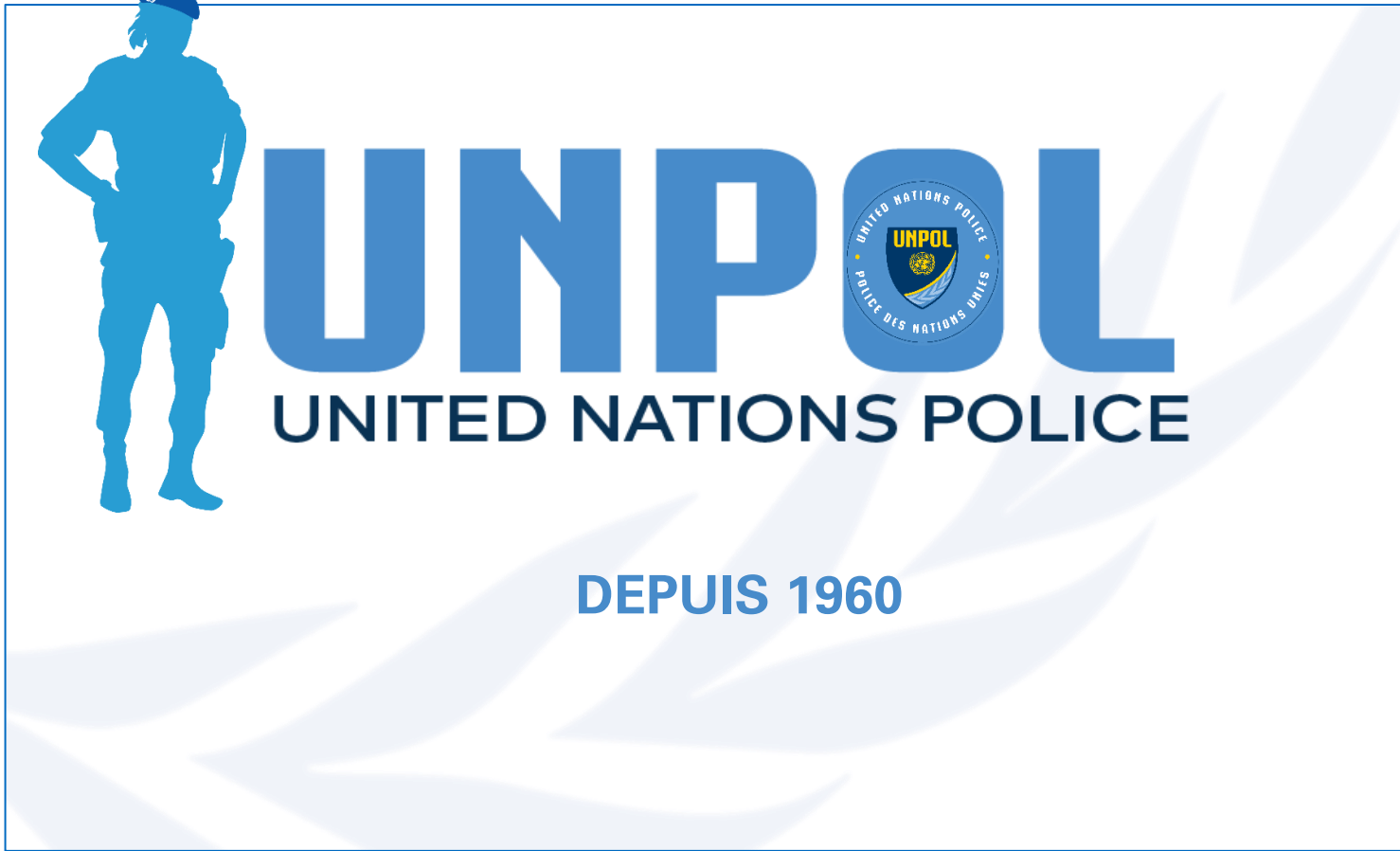
- Identifications des compétences nécessaires selon les besoins des missions.
- Experts, spécialistes
- Barrière Linguistique
- Atteindre l'objectif de selon le UGPS pour le personnel féminin
- Formation de pré-déploiement
- Unités de Police constituées (opérationnelles, CoE...)
- Performance, évaluations, disciplinaire...



UN Photo









**Pour Plus d'information sur la police des Nations Unies, visitez le site :**


<http://police.un.org>

 [Police.un.org](http://Police.un.org)

 [@UNPOL](https://twitter.com/UNPOL)

 [@UnitedNationsPolice](https://www.facebook.com/UnitedNationsPolice)

 [@Police.UN](https://www.instagram.com/Police.UN)

 [@UnitedNationsPolice](https://www.linkedin.com/company/UnitedNationsPolice)